

RELAZIONE FOTOGRAFICA

IMMOBILE DI VIA BECCARIA N° 13



Vista del palazzo da Largo Piave in zona ben servita



Portone d'ingresso di via Beccaria 13



Atrio d'ingresso del palazzo



Particolare dell'ascensore



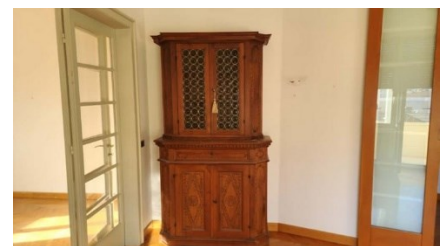
Porta blindata accesso alloggio



Particolare dell'atrio d'ingresso dell'alloggio con armadio a muro a scomparsa



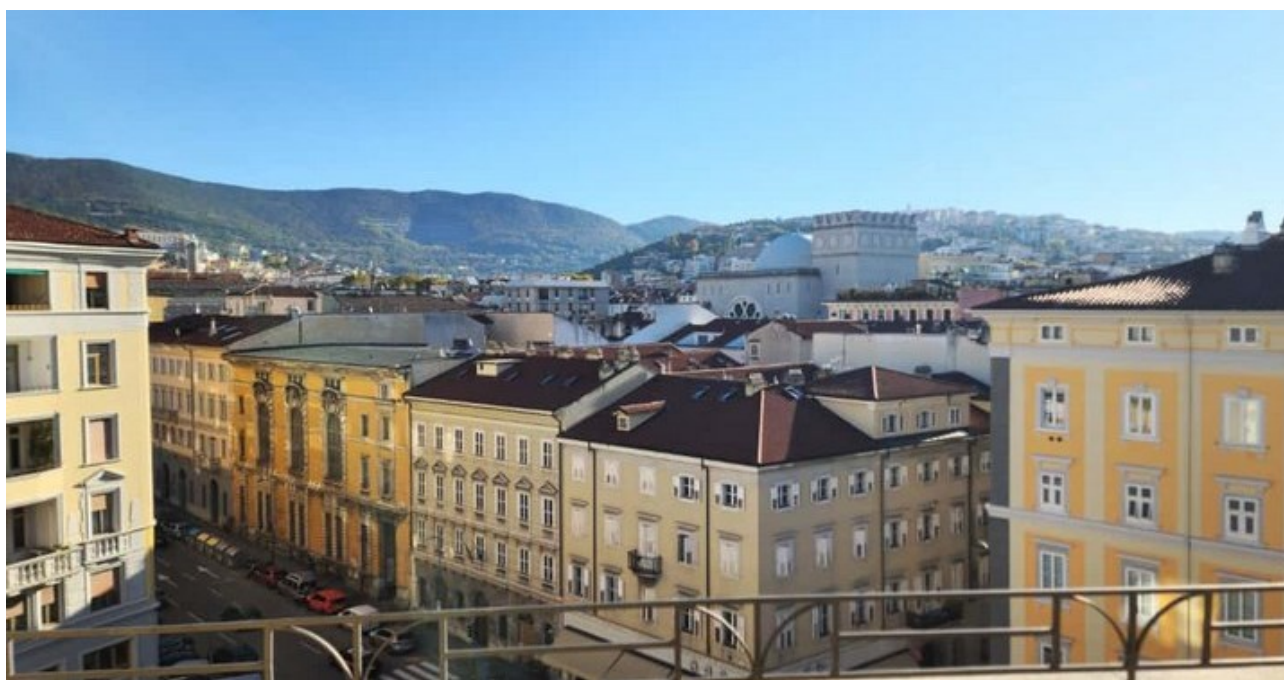
Ampia cucina arredata con annessa dispensa



Ampia zona pranzo con doppia esposizione comunicante con la cucina e l'ampio salone



Ampio salone con caminetto e poggiolo, comunicante con la zona pranzo



Vista panoramica dal poggiolo del salone



Passaggio dalla zona giorno alla zona notte – studio: ripostiglio con porta blindata e cassaforte



Ampio studio luminoso con doppia esposizione



Locale bagno principale



Camera singola con ampia armadiatura su misura



Lodale lavanderia



Camera matrimoniale con bagno padronale idromassaggio
